

Brugsanvisning / Bruksanvisning

Flydende fontæne 60000

Flytande fontän 60000



Pondteam®

www.pondteam.com

DANSK

Brugsanvisning for flydende fontæne 60000 med pumpe

Brugsanvisningen bør læses omhyggeligt igennem, inden pumpen tages i brug.

Da vi hele tiden forbedrer og videreudvikler vore produkter kan tilbehør mm afvige fra billeder på emballagen o.a.

Vi anbefaler, at De tjekker vor hjemmeside www.pondteam.com for de senest opdaterede manualer.

Anvendelse



Flydende fontæne 60000 med indbygget pumpe giver en effektiv iltning af vandet samtidig med at den er meget dekorativ. Den er yderst enkel at montere, da alt på nær belysning medfølger. Belysningen kan købes separat som ekstraudstyr.

Denne flydende fontæne forbedrer vandkvaliteten ved en god gennemluftning og ved en kraftig cirkulation, der forbedrer iltindholdet i vandet. Ved at forøge iltindholdet i vandet tilgodeses de nedbrydende bakterier og den biologiske nedbrydning forbedres. Dette medfører en bedre vandkvalitet og mindsket algevækst.

At pumpen er flydende, gør at den ikke påvirkes af skiftende vandniveauer i havedamen. Den bliver ved med at fungere så længe vanddybden bare er mindst 80 cm.

Den flydende fontæne er yderst velegnet til mindre naturdamme, som får en mærkbar forbedret vandkvalitet ved iltning og cirkulation af vandet.

Fontænen skal helst køre døgnet rundt for at gøre optimalt nytte.

For at få den hvirvlende bevægelse i vandet skal man benytte et af de tre fontænedyser. Hvis der ikke er monteret en dyse vil vandbevægelsen være betydelig mindre. (se foto på bagsiden).

Der medfølger tre fontænedyser i plast til pumpen, og man kan yderligere tilkøbe en adapter, så man har mulighed for kunne tilslutte fontænedyser i metal, hvis dette ønskes.

De tre medfølgende fontænedyser består af en vulkandyse samt en tulipandyse og en cascadedyse.

Indhold



1. Pumpe med 30 meter kabel
 2. Monteringsbeslag bestående af
 - Samlestykke
 - O-ring
 - To-delt krave
 - Låsering
 - Skruesæt (4xmetal + 1xplast låseskrue)
 3. Tre fontænedysere i plast
 4. Flydeelement i plast (ca. 90 cm Ø)
 5. Beskyttelsesnet med 8 strips
- Adapter til metaldysere findes som ekstra tilbehør.

Ekstra tilbehør



Art.nr. 30378 Belysningsæt 6x6 watt.

Belysningssettet består af 6 LED spots på 6 watt hver, undervands- transformator, kontrolboks og 30 meter kabel.

Belysningen er tilpasset denne flydende fontæne og er let at montere på flyderen. **(Belysningssettet skal købes separat).**

Tekniske data

Pumpe spænding	230V/50 Hz
Kabellængde	30 meter
Energiforbrug pumpe	600 watt
Max bassinstørrelse	2000 m ²
Mindste arbejdsdybde	80 cm
Fontænehøjde	ca. 2 - 3,5 meter
Indsugningsgitter	Rustfrit stål
Garanti	2 år

Sikkerhedsforanstaltninger



Anvendelse af denne pumpe i og i forbindelse med havedamme er kun tilladt når de elektriske installationer er i fuld overensstemmelse med gældende forskrifter. I tvivlstilfælde bør man søge råd hos en autoriseret installatør.

Før brug skal man omhyggeligt kontrollere, at kabel og stik er uden synlige

skader.

Den lokale netspænding og strømtype skal stemme overens med oplysningerne på typeskiltet.

Pumpen skal forbindes til lysnettet over en stikkontakt, der går over et HFI eller HPFI relæ med en udløsningsstrømstyrke på **højest 30 mA**.

Tilslutningsstikdåsen skal være beskyttet mod fugt og vand og være placeret **mindst** 2 meter fra nærmeste bassinkant. Netstikket må ikke udsættes for fugt og vand.

Inden man påbegynder arbejde med pumpe, bassin eller fontæne, skal man altid sørge for at kontakten er afbrudt og stikket trukket ud. Det er strengt forbudt at lade pumpen køre mens personer er i vandet (sluk for pumpen og træk stikket ud).

Ved beskadigelse af kablet eller motorhuset må pumpen ikke anvendes mere. Da kabelforbindelsen er indstøbt i motorhuset kan den ikke repareres.

Af sikkerhedsgrunde bør enhver reparation på pumpen udelukkende foretages af producenten, der har de nødvendige specialværktøjer. Pumpen må aldrig løftes, hænges op eller bæres i kablet.

Installation



Det kan lade sig gøre at samle den flydende fontæne alene, men det er meget lettere hvis man er to.

Når pumpen er udpakket, drejes låseringen 1/4 omdrejning mod uret fri af noterne på samlestykket. Nu kan låseringen og den formonterede fontænedyse fjernes.

Placer kravens to halvdele i det øverste stykke af samlestykket så noterne passer ind i udskæringerne på kravens dele. Monter den således at kravens to dele kan klemmes helt sammen (ellers kan de fire metalskrues ikke skrues i skruehullerne).

Løft flyderen op så skrueerne i kraven kan skrues i flyderens skruehuller. Man kan nu vælge om man vil køre fontænen uden fontænedysere eller med en af de tre medfølgende dysere. Hvis man vælger at køre med en af de tre dysere, monteres denne og låseringen monteres således at den store plast låseskrue kan skrues i et af kravens to skruehuller. Låseringen er nu fastskruet og kan ikke drejes.

Den flydende fontæne kan nu placeres på det udvalgte sted, så langt fra bredden, at vandet ikke sprøjter ind over denne, da det vil kunne tømme

bassinet.

Vedligeholdelse



Fontænedyse: Hvis fontænestrålerne bliver mindre eller ujævne skyldes det ofte snavs i dysehullerne. Skru den sorte plast låseskrue ud og drej låseringen 1/4 omdrejning mod uret. Afmonter dysen og skyl den under rent vand. Monter den og låseringen igen og husk den sorte låseskrue.



Pumpe: Pumpen er helt indkapslet og behøver ingen vedligeholdelse. Hvis du bemærker, at vandtrykket bliver mindre er det som regel nok at rense beskyttelsesnettet for fastsugede blade eller lignende. Nettet kan let afmonteres ved afklipning af stripsene og det kan så spules med rent vand og genmonteres med nye strips.

En gang eller to i løbet af sæsonen kan det være nødvendigt at rense rotorhuset for plantedele o.lign.

De fire skruer i bunden af bundgitteret skrues ud og sien kan afmonteres. Man har nu adgang til at rense rotoren og rotorhuset for plantedele o.lign. Hvis rotoren sidder fast eller er skadet på anden vis, anbefaler vi, at pumpen sendes til reparation hos leverandøren gennem Deres forhandler.

Vinteropbevaring



Den flydende fontæne kan også bruges om vinteren under forudsætning af at den kører 24 timer i døgnet. Den må ikke slukkes, da den så kan fryse til. Hvis man vælger at slukke den for vinteren, skal den tages op af bassinet og rengøres omhyggeligt inden den vinteropbevares. Pumpen afmonteres, rengøres og opbevares i en vandbeholder (så lejerne ikke tørrer ind), der stilles i et frostfrit rum.

Garanti



Den flydende fontæne er omfattet af en 2 års garanti fra købsdatoen. Dateret købsnota gælder som garantibevis og skal altid kunne fremvises ved reklamation. Vi afgør om enheden skal repareres eller udskiftes. Garantien gælder ikke normal slitage og omfatter ikke sleddele som pumpen rotor og beskyttelsesnettet. Hvis der har været indgreb i de elektriske dele eller kablet er blevet afkortet bortfalder enhver garanti.

Affaldshåndtering



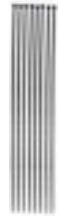
En defekt flydende pumpe må ikke bortkastes med normalt husholdningsaffald, men skal indleveres til en kommunal genbrugsplads for el-materiel.



Flydering / Flytring



Net / Nät



Strips



Flydering med monteret net /
Flytring med monterad net



Pumpe /
Pump



Pumpe uden dæksel /
Pumpe utan kåpa



Bund / Botten



Skruer til bund /
Skrugar till botten



Bund med lange skruer og rotorlåg /
Botten med långa skruvar och rotorlock



Tulipandysel /
Tulpanmunstycke



Vulkandysel /
Vulkanmunstycke



Cascadedysel /
Kaskadmunstycke



Låsel til fontænedysel /
Låsel till munstycken



Samlestykke /
Fåstring pump



O-ring



Låselkrave/ Låskrage



Skrul til låselkrave /
Skruvar till låskrage



Plast låselkrue /
Plast låsskrul



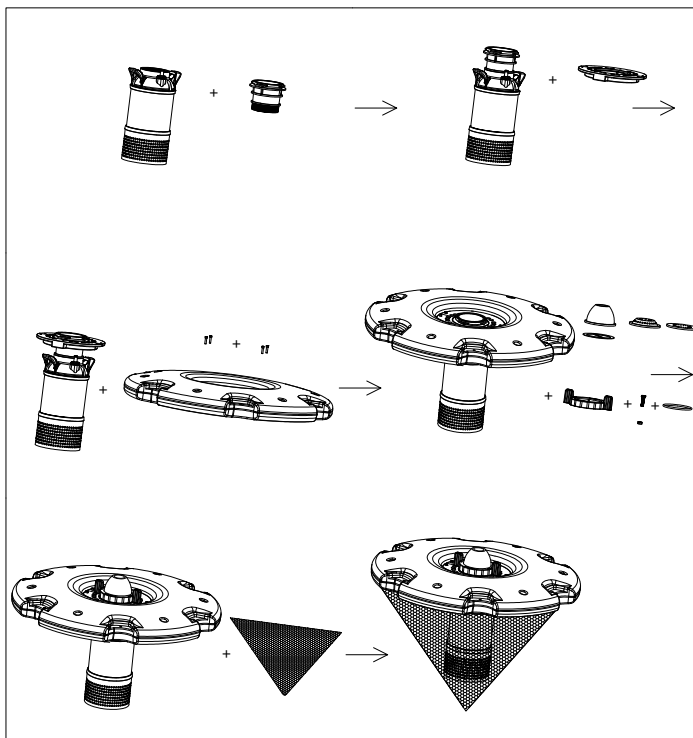
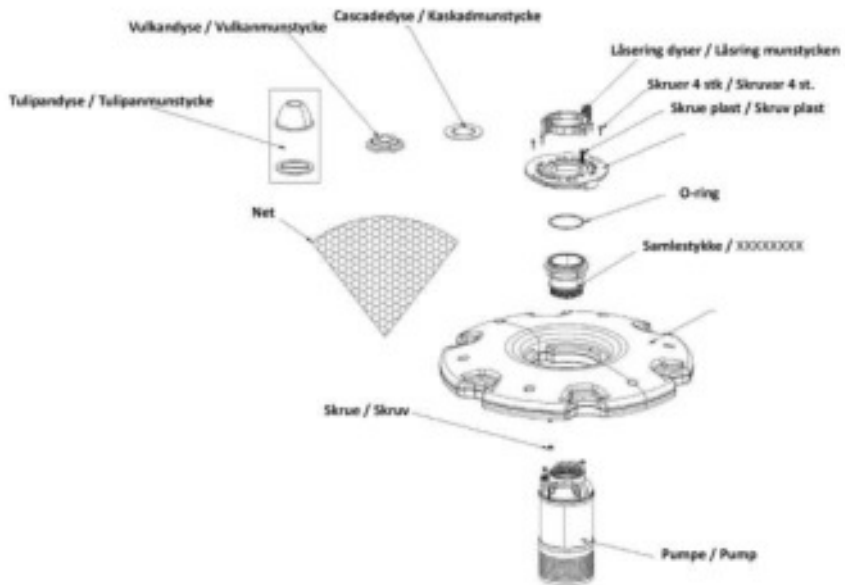
Rotorlåg / Rotorlock



Rotor



Låsel til rotor /
Låsel till rotor





Uden fontænedyse / Utan fontänmunstycke



Tulipandyse / Tulpanmunstycke



Vukandyse / Vulkanmunstycke



Cascadedyse / Kaskadmunstycke

Bruksanvisning flytande Fontän 60000

Läs den här bruksanvisningen noggrant innan du använder fontänen.

Då vi kontinuerligt förbättrar och utvecklar våra produkter, kan tillbehör m.m. skilja sig från bilderna på förpackningarna.

Vi rekommenderar att Ni tittar på vår hemsida för att se de senaste uppdaterade bruksanvisningarna.

Användning



Flytande fontän 60000 med inbyggd pump ger en effektiv syresättning samtidigt som den är väldigt dekorativ. Den är enkel att montera, eftersom allt utom belysning ingår. Belysningen är extrautrustning och kan köpas separat.

Denna flytande fontän förbättrar vattenkvaliteten genom bra luftning och cirkulation som optimerar syrehalten i vattnet. Genom att öka syrehalten i vattnet stimuleras de nyttiga bakterierna och den biologiska nedbrytningen förbättras. Detta resulterar i bättre vattenkvalitet och minskad alg tillväxt. Du får en biologiskt stabilare damm.

Att fontänen är flytande innebär att den inte påverkas av att vattennivån förändras i dammen. Den fortsätter att fungera så länge som vattendjupet är minst 80 cm.

Den flytande fontänen är mycket lämplig för mindre naturliga dammar, som får en märkbart förbättrad vattenkvalitet genom syresättningen och cirkulation. Fontänen bör köras dygnet runt för att ge optimala fördelar.

Du måste använda ett munstycke för att få den virvlande rörelsen.

Används den utan blir det ett par decimeter. (se foto på baksidan).

Fontänen används med ett av de medföljande munstyckena som ger olika form.

Det medföljer tre munstycken i plast, och man kan köpa en adapter så att det är möjligt att ansluta munstycken i metall, om så önskas.

De tre medföljande munstyckena är vulkanmunstycke, tulpanmunstycke och kaskadmunstycke.

Innehåll



1. Pump med 30 meter kabel
 2. Monteringsbeslag bestående av:
 - Låskoppling för att fästa pump
 - O-ring
 - Låskrage (två delar)
 - Låsring
 - Skruvset (4 st metallskruv + 1 låsskruv i plast)
 3. Tre föntänmunstycke (Vulkan, Tulpan och Kaskad)
 4. Flytelement i plast (ca 90 cm Ø)
 5. Skyddsnät med strips
- Adapter för att använda valfritt metallmunstycke 1 1/2" finns som tillbehör.

Tillbehör (medföljer ej)



Art nr 30378 Belysningsset 6x6W

Belysningssetet består av 6 LED Spot på 6W,

undervattenstransformator, kontrollbox och 30m kabel.

Belysningen är anpassad till denna flytande fontän och är lätt att montera.

(Belysningssetet skall köpas separat).

Tekniska data

Volt	230V/50 Hz
Kabellängd	30 meter
Energiförbrukning pump	600 watt
Max dammstorlek	2000 m ²
Min. vattendjup	80 cm
Fontänhöjd	ca. 2 - 3,5 meter
Insugsgitter	Rostfritt stål
Garanti	2 år

Varning: Det är inte tillåtet att använda fontänen i swimmingpools och baddammar.

Säkerhetsföreskrifter:



Innan fontänen används kontrollera att typskylten på pumpen stämmer med din elinstallation. Fontänen får bara installeras över

en jordfelsbrytare 30 mA. Ditt eluttag skall vara beläget minst 2 meter från vattnet.

Förvissa dig om att kontakten alltid är torr.

Viktigt: Om elsladden eller infästningen till pumpen skadas kan pumpen inte användas. Den kan inte lagas eftersom sladden är permanent monterad i pumpen.

Sladden får inte kortas då bortfaller garantin.

Pumpen får bara användas om den är installerad enligt gällande föreskrifter. Är du osäker skall en auktoriserad elektriker kontaktas.

Innan något arbete utförs på pumpen, fontänen eller i dammen skall kontakten tas ur eluttaget.

Använd inte pumpen om det finns folk i dammen.

Fontänen får aldrig lyftas eller bäras i sladden.

Installation



Det är möjligt att montera den flytande fontänen ensam, men det är mycket enklare om man är två. När pumpen är upppackad, vrid låsringen $\frac{1}{4}$ varv moturs, låsklackarna frigörs då. Nu kan låsringen och det förmonterade fontänmunstycket avlägsnas.

Placera de två halvorna av låskragen i den övre delen av låsringen så att spåren passar in i låsringen.

Montera det så att de två delarna av kragen kläms samman (annars passar inte de fyra metallskruvarna i skruvhålen).

Lyft flytdelen så att skruvarna i kragen kan skruvas in i skruvhålen.

Man kan nu välja om man vill köra fontänen med eller utan ett av de tre medföljande munstyckena. Om du väljer att köra den med ett av de tre munstyckena monteras detta och låsringen så att den stora plastlåsskruven kan skruvas in i ett av de två skruvhålen i kragen.

Låsringen är nu fastskruvad och kan inte vridas. Den flytande fontänen kan placeras på den valda platsen Placera fontänen tillräckligt långt ut så att inte vinden kan få strålen att blåsa in över land och tömma dammen.

Underhåll och skötsel

Fontänmunstycke:



Om fontänstrålarna blir mindre eller ojämna beror det oftast på att det är smuts i munstyckshålen. Skruva av den svarta plastlåsskruven och vrid låsringen ett $\frac{1}{4}$ varv moturs. Ta bort munstycket

och skölj det under rent vatten. Sätt tillbaka det, och låsringen, glöm inte den svarta låsskruven.

Pumpen:

Pumpen är helt inkapslad och kräver inget underhåll. Om du märker att vattentrycket blir mindre räcker det vanligtvis att rengöra skydds nätet från blad eller liknande. Nätet kan enkelt avlägsnas genom att klippa av stripsen och det kan sedan spolras med rent vatten. En eller två gånger under säsongen kan det vara nödvändigt att rengöra rotorhus från växtdelar och liknande. Lossa de fyra skruvarna från bottengallret och ta bort det. Det är nu möjligt att rengöra rotorn och rotorhuset från växtdelar och liknande. Om rotorn sitter fast eller är skadad på annat sätt, rekommenderar vi att pumpen skickas för reparation via din återförsäljare.

Vinterförvaring



Fontänen kan användas i dammen också på vintern så länge den inte fryser in. Skall den tas in är det bäst att rengöra den och torka den torr, för att sedan förvara den frostfritt. Viktigt att smörja in packningar i pumpen innan den placeras i dammen igen.

Garanti



Denna fontän täcks av 2 års garanti mot produktions och materialfel som gäller från inköpsdatum. Kvitto med datum gäller som garantibevis och en kopia av detta ska bifogas tillsammans med pumpen vid reklamation. Under garantiperioden reparerar eller ersätter vi de defekta delarna (vårt val) med reservdelar utan kostnad. Garantin täcker inte normalt slitage eller skador till följd av felaktigt handhavande. Rotorn som är en förslitningsdel täcks inte av garantin.

Förkortning av sladden är inte tillåten och leder till att garantin blir ogiltig.

Avfallshantering



En skadad luftningsfontän får inte slängas bland normalt avfall enligt EU direktiv 202/96/EC, utan måste inlämnas på en av kommunens återvinningsstationer för elektrisk utrustning, till exempel en miljöstation för elavfall. PondTeam är med i Elkretsen för miljösäker återvinning och REPA när det gäller emballage.



Flydende pumpe 60000 med lys
Flytande pump 60000 med ljus

Pondteam®

Mossvägen 17
S-232 37 Arlöv

SE: Tlf. 0046 (0)40-462112

DK Tlf. 0045 44669909

SE: Fax 0046 (0)40-462114

DK Fax 0045 44669919

Mail info@pondteam.se

Mail info@pondteam.dk

Manual version 20190118